

Wolf I

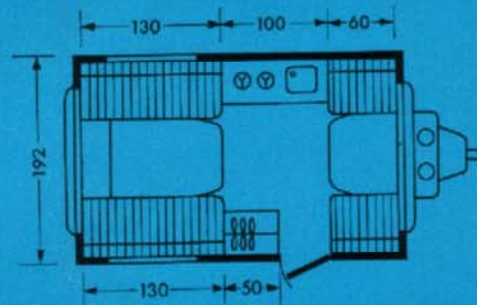
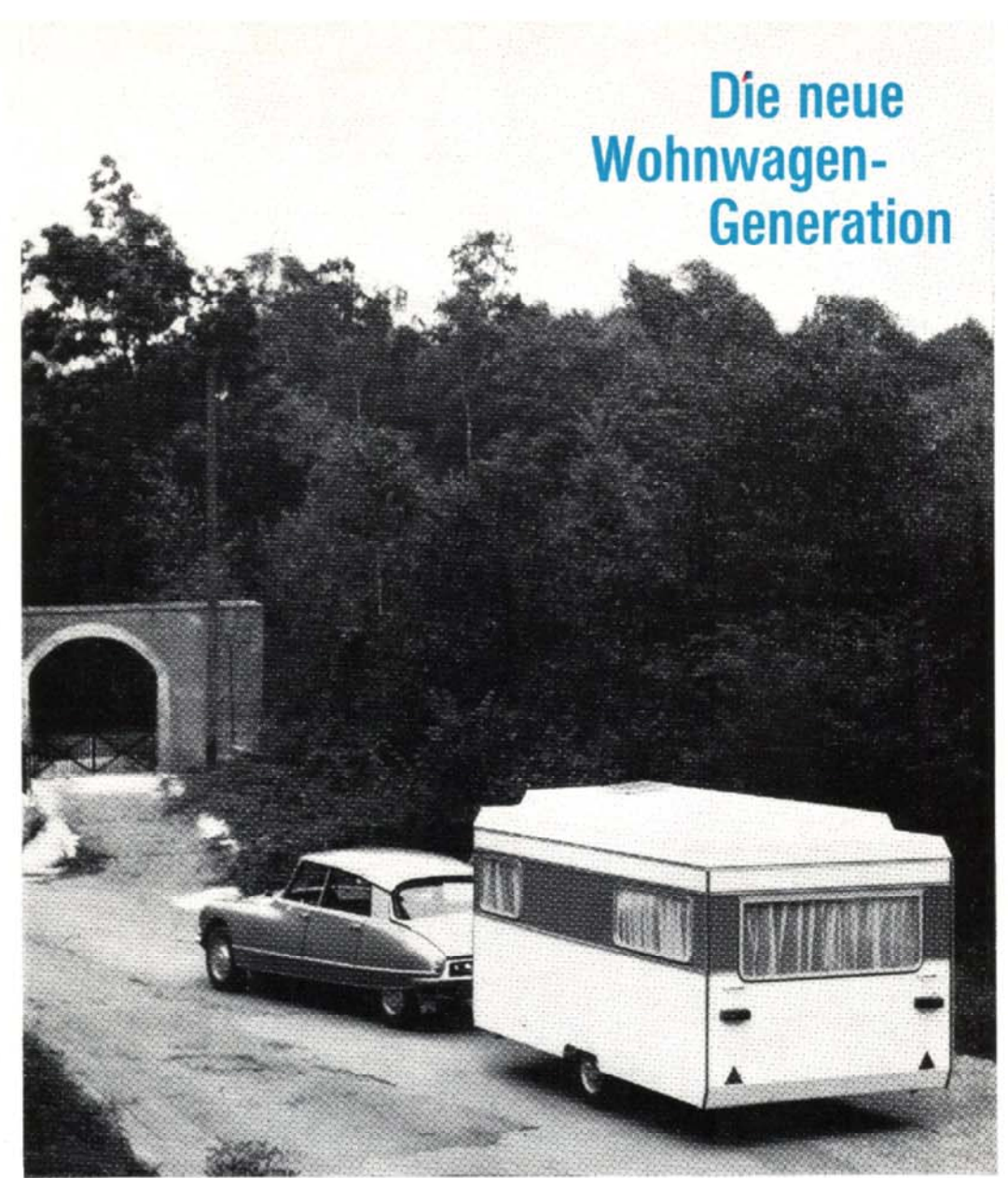
Der Wolf I besitzt eine konventionelle Form und ein außerordentlich niedriges Gewicht, das ihn auch für kleinere Zugwagen wie den Renault R 4, den NSU Prinz 1000 und den Fiat 850 geeignet macht. Er besitzt die bei kleineren Caravans so beliebte Fahrdurchsicht, das Dach ist mit Kunststoff, Wände und Unterboden mit Aluminium beplankt. Die Isolierung besteht aus Wellit.

Der Wolf I ist für 3-4 Personen geeignet. Im Heck des Wagens befindet sich eine Sitzgruppe für 4 Personen, die nachts zum Doppel-Querbett wird. Die kleine Bugsitzgruppe dient nachts als Einzel-Querbett. Neben der Tür befindet sich ein Garderobeschrank mit Spiegel, gegenüberliegend die sorgsam ausgestattete Küche. Der Wolf I brachte als erster Wohnwagen in Deutschland eine Edelstahl-Küche. Lange Zeit hindurch war er auch der meistgebaute Wohnwagentyp auf dem deutschen Markt.



Wolf

Die neue Wohnwagen-Generation



Aufbaulänge 302 cm
Breite 192 cm
Stehhöhe innen 188 cm

Eigengewicht 340 kg*
zul. Gesamtgewicht 450 kg*
(*mit Bremse 400/600 kg)
Bereifung 5,50 x 12

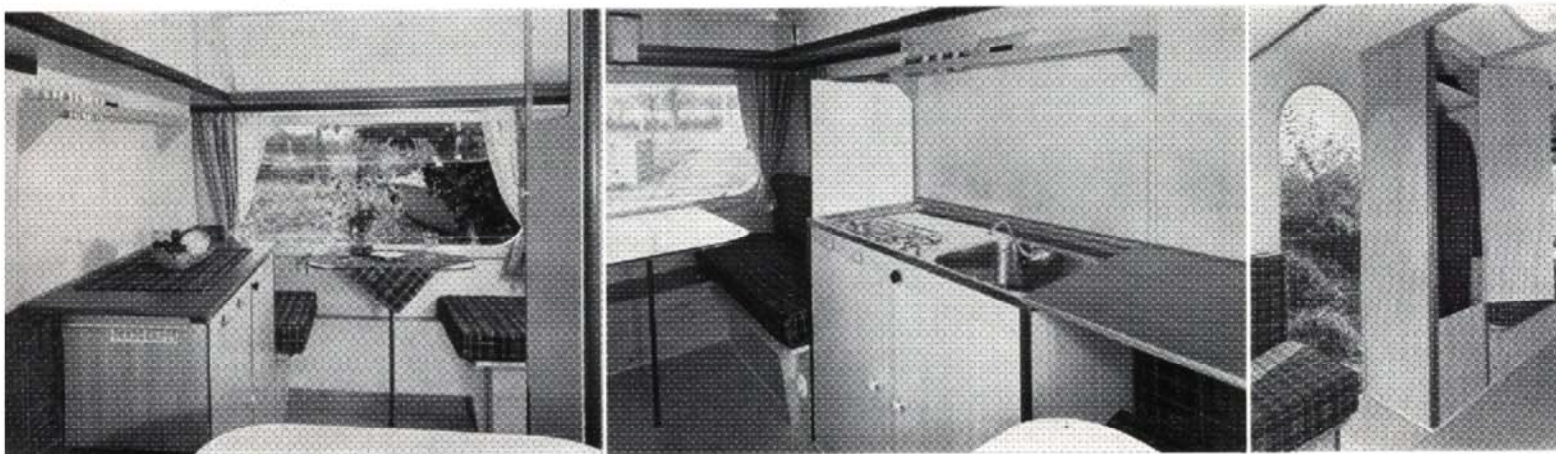
Wolf

Herbstpreis

ungebremst 3895,-
gebremst 4125,-

Wohnwagenbau
Laudenbach/Bergstraße

Wohnwagen, die faszinieren. Eine neue Generation, ganz Technik im Aufbau, ganz Exklusivität im Wohneffekt. ■ Ungewöhnlich elegant, überzeugender Ausdruck persönlichen Geschmacks. Wolf K-Linie, mit Stufendach und Mittelstreifen in dukaten-gold. Geglückte Synthese bewährter und zukunftsweisender Konstruktion. ■ Verminderte Windangriffsfläche gegenüber dem Herkömmlichen. Wände aus beidseitig einbrennlackiertem Aluminium, nahtloses Dach aus glasfaserverstärktem Polyester, absolut dicht und resistent gegen Hagel. Die hochwirksame Polyurethan-Isolierung ist eingeschäumt und erhöht die statische Festigkeit. ■ Bewährter, vierlagiger Spezialfußboden, Alu-Unterboden für beste Werterhaltung. Die Möbel, in französischem Nußbaumdekor mit Melaminharzbeschichtung, sind ebenso elegant wie pflegeleicht. Beschläge und Polster sind von bester Qualität. ■ Die Fahreigenschaften entsprechen bewährter Wolf-Tradition: <-förmige Ganzstahlchassis auf drehstabgefederten, stoßgedämpften Achsen. Der Schwerpunkt ist niedrig, der Windabrieb günstig. ■ Zur Ausstattung gehören Hausbar-Fach, 3-4 elektrische Innenleuchten 220 V, 1-2 Batteriestromleuchten 12 V und Gaslicht, ebenso die elektrische Wasserversorgung, Gasregler und-schlauch. ■ Der Deichselkasten faßt zwei 11-kg-Gasflaschen. Alle Wolf-Caravans sind, gemessen an ihrer Stabilität und ihrer Ausstattung, außerordentlich leicht. Ihre hohe Zuladungsspanne macht sie zu ausgesprochenen Fernreise-Caravans



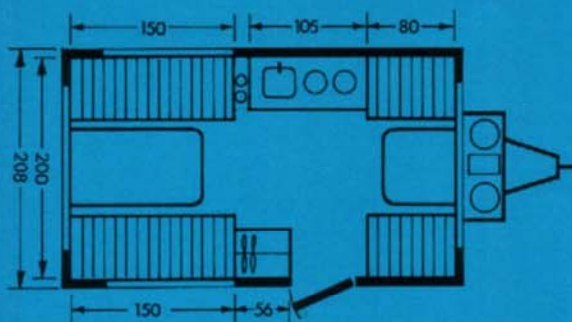
K-Linie

und Wolf I

www.wolfbart.de

www.wolfbart.de

Wolf 350



Kleinster Reise-Caravan der neuen Generation, für Eltern mit 1-2 Kindern oder 3 Erwachsene, die mit allem Komfort reisen wollen.

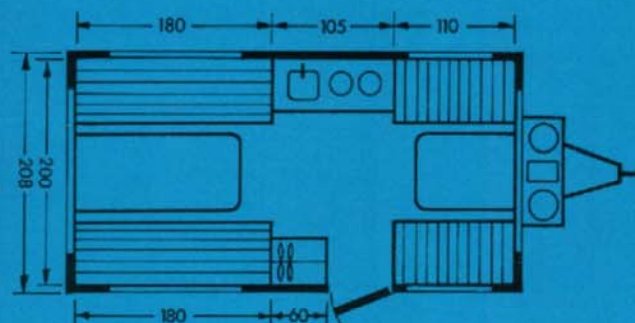
Im Heck befindet sich eine besonders breite Wohn-/Schlafgruppe, die als Sitzgruppe für 6 Personen geeignet ist und nachts als Doppel-Querbett besonders viel Raum bietet. Im Bug eine Sitzgruppe für 2 Personen, nachts als Einzelbett dienend. Neben der Eingangstür der Kleiderschrank, gegenüberliegend die Küche mit zusätzlichem Flaschenständer an der Seite.

Bei allen Modellen der K-Linie kann in der Küche ein 85-Liter-Kühlschrank und im Schrank-Unterteil eine Gasheizung eingebaut werden.

Aufbaulänge	350 cm	Eigengewicht	580 kg
Breite	208 cm	zul. Gesamtgewicht	800 kg
Stehhöhe innen	191 cm	Bereifung	6,00 x 12

Herbstpreis 6500,-

Wolf 400 LQ

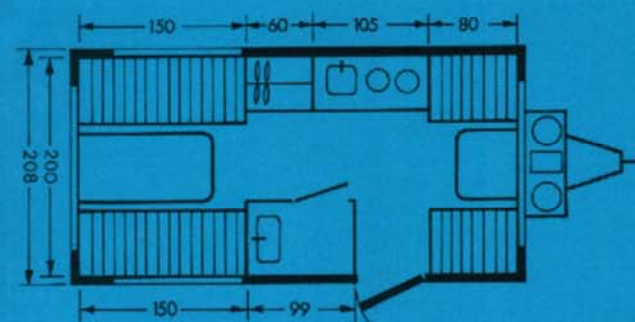


Mittelklasse-Caravan für 4- bis 5köpfige Familien. Der in Deutschland so beliebte Grundriß mit 2 Längsbetten im Heck und 1 Doppel-Querbett im Bug (für 2 Kinder ausreichend) ist hier bei nur 4 m Aufbaulänge verwirklicht worden. Die Heck-Sitzgruppe reicht tagsüber für 6-8 Personen, vor'm Schlafen kann sie zu einer durchgehenden Liegefläche von 3,6 qm umgebaut werden. Da die Polster im vorderen Drittel unterteilt sind, kann man hier aber auch mühelos ein Doppel-Querbett in der üblichen Weise richten. Links neben der Eingangstür besonders breiter Kleiderschrank, gegenüberliegend die Küche. Die Bug-Sitzgruppe, für 4 Personen geeignet, wird nachts zum Doppel-Querbett.

Aufbaulänge	400 cm	Eigengewicht	680 kg
Breite	208 cm	zul. Gesamtgewicht	900 kg
Stehhöhe innen	191 cm	Bereifung	5,90 x 13

Herbstpreis 7750,-

Wolf 400 T

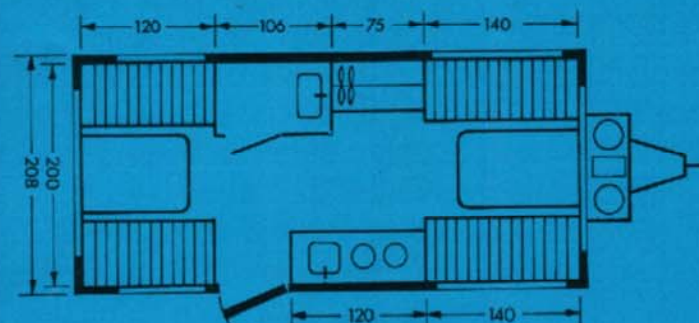


Der Mittelklasse-Caravan, der 3 Erwachsene oder Eltern mit 1-2 Kindern auf großen Reisen völlig unabhängig macht. Im Heck besonders breite Wohn-/Schlafgruppe, Sitzplatz für 6 Personen oder luxuriöses Doppel-Querbett. Im Bug Sitzgruppe für 2 Personen, nachts Einzel-Querbett. Links neben der Eingangstür geräumiger Wasch- und Toilettenraum eigenem Dachfenster, Waschbecken und Spiegelschrank, gegenüberliegend der große Kleiderschrank und die Küche, die man tunlichst mit dem zur Wahl gegebenen Kühlschrank ausstatten sollte.

Aufbaulänge	400 cm	Eigengewicht	700 kg
Breite	208 cm	zul. Gesamtgewicht	900 kg
Stehhöhe innen	191 cm	Bereifung	5,90 x 13

Herbstpreis 8250,-

Wolf 450 T



Der große Familien-caravan für weite Reisen, auch in Gebieten, wo man auf Selbstversorgung angewiesen ist. Extrem hohe Zuladungsspanne!

Rechts neben der Eingangstür - die sich bei diesem Modell hinter der Achse befindet - eine besonders breite Küche, in der man auch neben dem a. W. einzubauenden Kühlschrank noch sehr viel Platz übrigbehält. Gegenüberliegend ein überdurchschnittlich breiter Kleiderschrank und angrenzend ein großer Wasch- und Toilettenraum mit eigenem Dachfenster, Waschbecken und Spiegelschrank. Im Heck befindet sich eine Wohn-/Schlafgruppe mit 4 Sitzplätzen, im Bug eine Wohn-/Schlafgruppe mit 6 Sitzplätzen, beide als Doppel-Querbetten dienend.

Aufbaulänge	450 cm	Eigengewicht	820 kg
Breite	208 cm	zul. Gesamtgewicht	1200 kg
Stehhöhe innen	191 cm	Bereifung	6,70 x 13 TR

Herbstpreis 9500,-



Zubehör

Kühlschrank 50 Ltr. Gas / 220 V umschaltbar fertig eingebaut	DM 450,-
Luxuskühlschrank 85 Ltr. Gas / 220 V / 12 V umschaltbar, fertig eingebaut (Zuschläge für nachträgl. Einbau DM 110,- bzw. DM 120,-)	DM 499,50
Gas-Heizung Trumatic 3000 S mit Abgasführung über das Dach, fertig eingebaut (Zuschlag für nachträgl. Einbau DM 110,-)	DM 450,-
Thermostat	DM 65,-
Duomatic für automat. Flaschenumschaltung	DM 75,-

Änderungen in Konstruktion und Ausstattung vorbehalten. Unverbindlich empfohlene Richtpreise.