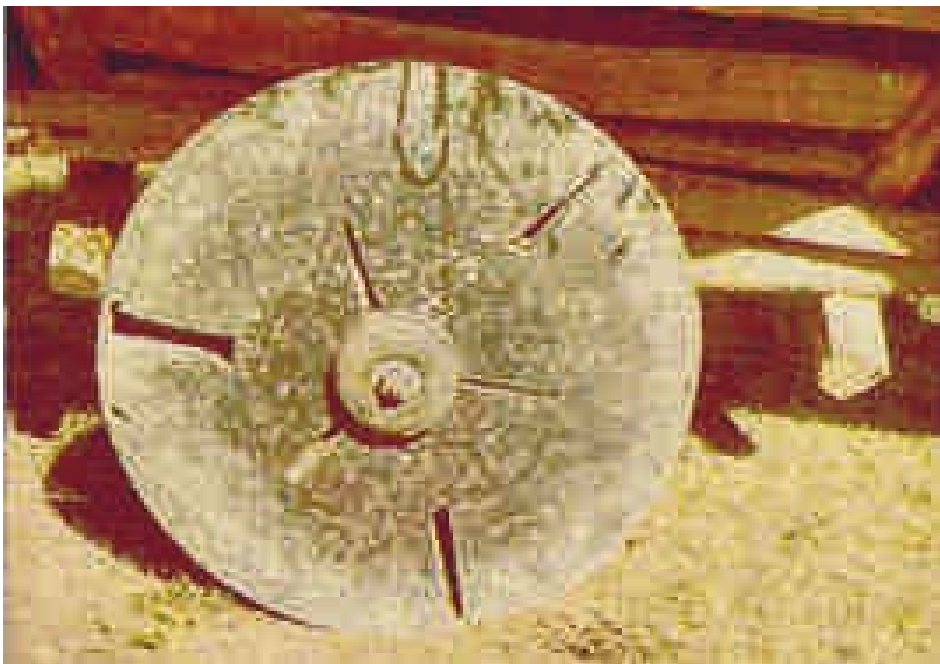


www.wolffbart.de

Mein Stolz
Wolff I
der erfolgreiche Reise-Caravan





Die Vorfahren fuhren im Ochsespann durch die alte Welt.
Sinnbild des Wanderns war das Rad



Moderne Nomaden lieben den Comfort
Das Rad des Wolf 1 ist Sinnbild für komfortables Camping



www.wolfgang.de



Wolfbart

6941 Laudenbach/Bergstraße

www.wolfbart.de

*Alle sind wir stolz auf ihn,
unseren Wolf 1*

Vati - der Kapitän -

steuert sein Gespann dank sprichwörtlich gewordener, hervorragender Fahreigenschaft ohne Anstrengung sicher zum Ferienziel. Wolf I hinter dem Wagen ist kaum zu spüren, besonders in der ungebremsten Ausführung. Sollte die Größe des Zugwagens die gebremste Ausführung notwendig werden lassen, ist Wolf I auch hier der leichteste seiner Größenklasse. Ausstellbare Seitenspiegel brauchen wir nicht dank Durchblick auf den rückwärtigen Straßenverkehr.

Sicherheit fährt mit!

Mutti ist besonders stolz auf ihre Küche mit Nirosta-Abdeckung und Spüle sowie den eingebauten Unterfloor Kocher - selbstverständlich mit Zündsicherung - auf den großen Stauraum, in welchem man ein Höchstmaß an Ordnung und Überblick für seine Siebensachen des Caravan-Urlaubs und des Wochenendes bewahren kann, auf ihren pflegeleichten Kunststoff-Fußbodenbelag mit isolierender Filzunterlage, auf vieles mehr an erdenklichen Kleinigkeiten, nicht zuletzt die nach ihrem Wunsch gewählte geschmackvolle Abstimmung der Möbel, Polster, Gardinen.

Für Kinder ideal!

Während Vati seinem Hobby nachgeht, Mutti zum Einkaufsbummel unterwegs ist oder sich in der Feriensonne ergeht, kann das Kind beruhigt seinem Spiel überlassen bleiben. Versteckte Gefahren in und um Wolf I sind uns unbekannt.

Ausgerüstet mit einem vieltausendfach bewährtem Wolf I haben wir Anspruch auf ungetrübtes Glück in Ferien und Freizeit.

Die beste Empfehlung:

Zufriedene Wolf I-Besitzer.

Hier einige Details:



Geräumige Sitzecke für 6 Personen. Polster, Tisch, Gardinen und Fußboden sind geschmackvoll abgestimmt. Die Möbel aus hellem Edelholz sind mit Mahagonileisten abgesetzt.

Einmalig die neue Nirosta-Edelstahlküche mit zündgesichertem Unterfoot- Kocher und Wasserpumpe.

Der serienmäßige Bugtisch ist zugleich als Ablage neben der Küche verwendbar.

Überdimensionale Fenster mit Durchblick vom Zugwagen geben Sicherheit im Straßenverkehr.

Diese Stalltüre hat Wolf I serienmäßig ohne Aufpreis. Sämtliche Außenbeschläge und Leisten sind poliert **und** eloxiert.

Der Kleiderschrank ist so bemessen, daß Kleider, Anzüge und Mäntel auch hineinpassen. Der Dachlüfter hat Format.

www.wolfbart.de

Am besten ist Besichtigung bei einer unserer Vertretungen

Und abends beim gemütlichen Spiel



Ein Caravan ohne Vorzelt ist ein halber Urlaub . . .



Wolf I 400/450kg ungebremst

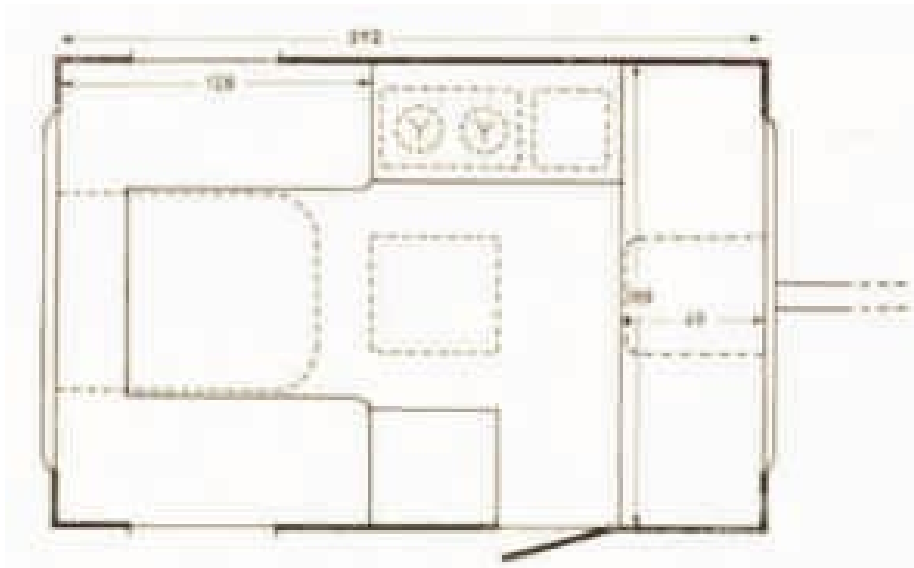
| | |
|-------------|-----------|
| Leergewicht | ab 320 kg |
| Zuladung | 130 kg |
| Bereifung | 5,50 x 12 |

Wolf I Vorzelte haben ihren eigenen Stil. Sie sind bekannt und gelobt - geschmackvoll - froh - gediegen - sportgerecht. - Diese Vorzelte liefern wir auch passend für Caravans anderer Fabrikate unter der Marke "Greyhound".

Aufbau: Erste freitragende Sicherheitskonstruktion in Waben und Zellenbauweise aus hydraulisch vorgepreßten Hohlplatten unter Einbeziehung sämtlicher Möbelteile als tragende Elemente. - **Außenhaut:** 100% Aluminium Außenhaut. Auch der isolierte Boden ist mit Aluminiumabdeckung von unter her gegen jede Witterung

Geschützt. - **Isolierung:** Vollisoliert durch Wellit-Waben, Schaumstoff und Styropor sowie Bodenisolierung serienmäßig. Für Wintercamping empfohlen: Doppelverglasung der Seitenfenster, Winterschutz für Bug- und Heckfenster, Radkastenisolierung, caravangerechte Heizung. - **Außenlack:** 4facher DucoLux-Lackaufbau.

www.wolfbart.de



| | |
|---------------|-----|
| Aufbau-Länge | 292 |
| Aufbau-Breite | 192 |
| Aufbau-Höhe | 190 |
| Gesamt-Länge | 390 |
| Gesamt-Höhe | 230 |
| Innen-Höhe | 186 |



Wolf I 600kg m. Auflauf- und Handbremse

| | |
|-------------|-----------|
| Leergewicht | ab 370 kg |
| Zuladung | 230 kg |
| Bereifung | 5,50 x 12 |

Innenlack: säurehärtend-wasserfest. Möbel aus hellen Edelhölzern mit Verleimung AW100. - **Fahrgestell:** Mit Einzelradaufhängung und Drehstabfederung Syst. Porsche. Gebremste Ausführung mit mech. Auflaufbremse (stoßgedämpft), Rückfahrsperr und Feststellbremse. - **Fabrikate:** Hahn + Nieper. **Stützen:** 4 kurbelbare Abstützungen im Bug und Heck, 1 verstellbares Deichsellaufgrad. - **Elektr. Ausrüstung:** nach StVZO 6 oder 12 Volt. Netzstromanlage mit 40 W Innenlampe und Innensteckdose, 10W Innenlampe von Autobatterie. Anschlußstecker und Verkabelung 7pol. nach Bosch-norm. - **Die Raumeinteilung und Ausstattung:** Hecksitzgruppe für 4-6 Personen oder 1 Doppelbett ca. 130/188. Vordere Sitzbank 3-4 Personen oder 1 Bett ca 60/188. Zwei seitl. verstellbare Tische, 1 davon zugleich Küchenablage. 6teilige Polstergarnitur Schaumstoff 120mm. Bezüge mit Reisverschlüssen, abnehmbar für chem. Reinigung. Kleiderschrank mit Spiegel, Schuh- und Wäschefach, Küchenschrank mit Rolljalousie, Nirostakombination mit 2flamm. zündgesichertem Unterfloor-Gaskocher und Spüle mit Ablauf sowie Wasserpumpe. Unterteil mit Halterung für deutsche 5kg Propanflasche, Regler und Schlauch, Staukästen mit Lüftern, mehrere Kleiderhaken. Ringsum Dachwandschränke und Ablagen. Magnetische Türverschlüsse. Große Bug- und Heck-

fenster mit Übergardinen und Diolen-Stores je 6teilig mit Fest- und Ausstellern und Kondenswasserinne. Feste Seitenfenster, auf Wunsch Doppelverglasung. Serienmäßig geteilte Türe mit Türfeststeller, Verbindung zwischen Ober- und Untertüre. Zwangsentlüftungen in der unteren Türe, über die Seitenfenster, über der Küche (kaminartig), im Küchenschrank. Großer, stufenlos ausstellbarer Dachlüfter, Sicherheitstürschloß mit zwei Schlüsseln und Innensicherung, Filz-Plastik-Fußbodenbelag, stöckelfest. Eloxierete Aluminium-beschläge, 1 Dose Reparatur-Außenlack, 1 Flasche Fenster-Pflegemittel, 1 Wassertank 10 Ltr., 4 elox. Trinkbecher. - **Sonderzubehör:** Vorzelt mit Radblende - Rohrspannbett für 1 Kind - Fenstermoskitonetze - Fenstermarkisen - Radkasten- und Fensterisolierung - seitl. Doppelfenster - Wohnwagenauftritt - Türstreifenvorhang - Reserverad - Abdeck-plane - Flaschenkasten auf der Deichsel - Toilettenzelt. - **Technische Änderungen vorbehalten!** - **Lieferung** erfolgt über unsere Vertragshändler, die auch über Kundendiensteinrichtungen verfügen. Auf Wunsch Händlernachweis. Abweichende Einzel- und Sonderausführungen können nicht geliefert werden.

www.wolfbart.de



Wolf 1 als Filmstar auf der Brücke von Fall

Vertragshändler:

www.wolfbart.de